

VOGUE

PARIS

CULTURE A VOIR

Art contemporain : la rentrée des galeries

— 4/6 —

28
Sept
2012

19

J'aime

1

Tweeter

0

+1

0

Pin it



Sismographies, Estefania Penafiel-Loaiza, Galerie Alain Gutharc

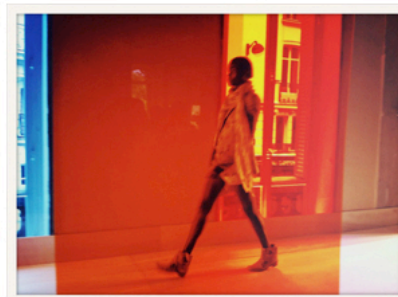
Artiste multimédia, Estefanía Peñafiel-Loaiza met en oeuvre littéralement la disparition : elle nous parle de la mémoire et de son refoulement. Avec une vraie simplicité de moyens, Estefanía Peñafiel-Loaiza travaille sur l'image en tant que témoignage, que trace, mais une trace qui s'efface. Se développe alors un travail à la lisière entre visible et l'invisible, dicible et indicible. Le travail d'Estefanía Peñafiel-Loaiza se structure autant par l'accumulation que par l'effacement, deux procédés aussi intimement liés que la mémoire et l'oubli. Pour sa seconde exposition personnelle chez Alain Gutharc, l'artiste nous invite à une autre perception du monde, alternant entre tapisserie, livres recouverts de cire noire ou papiers brûlés.

Exposition du 28 septembre au 21 octobre 2012 à la **Galerie Alain Gutharc**, 7 rue St Claude 75003 Paris.

Crédits visuel : Sismographie, Estefania Penafiel-Loaiza 2012. Courtesy de l'artiste et Galerie Alain Gutharc, Paris.

Agnès Violeau

VU
Sur
Tumblr



Cette saison, Zadig&Voltaire présente sa nouvelle collection printemps-été 2013 sous forme de défilé pendant la Fashion Week de Paris. // This season Zadig&Voltaire are presenting their Spring/Summer 2013 collection with a show at Paris Fashion Week.